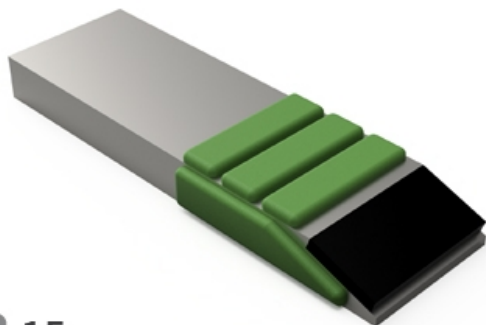


BS4515 H - JPF CARBURE - 04-Apr-2025



Ép 15

45 x 150

BS4515 H

Marque/Genre **Toutes marques**

Longueur **150 mm**

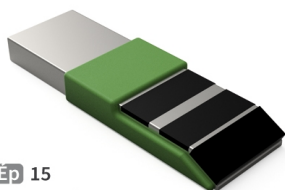
Largeur **45 mm**

Épaisseur **15 mm**

Poids **0,800 kg**

Bec à souder avec plaquettes carbure et rechargement.

Pour une meilleure maîtrise de l'usure, JPF CARBURE vous propose de monter en gamme



Ép 15

45 x 150

BS4515 HW